

Inhaltsverzeichnis

1.	Darktable kennenlernen	11
1.1	Darktable – ein Überblick	12
1.2	Darktable installieren.....	12
	Darktable starten.....	13
1.3	Die Bedienoberfläche kennenlernen	14
	Den Arbeitsbereich anpassen.....	14
	Die Bedienfelder	16
	Die Zeitleiste.....	18
	Die Werkzeuge.....	19
	Sortieroptionen.....	21
	Markierungsoptionen	22
1.4	Das Dunkelkammer-Modul	23
	Snapshots nutzen.....	24
	Duplikate erstellen.....	25
	Farbwerte aufnehmen	26
	Weitere Bedienfelder.....	26
	Das Histogramm	27
1.5	Die Modulgruppen	27
	Weitere Module.....	29
	Module anwenden.....	30
	Die Optionen der Module	32
	Module suchen.....	33
1.6	Die Fußleiste.....	33
	Die Anzeigeoptionen	34
1.7	Das Diashow-Modul.....	36
1.8	Das Karte-Modul	37
1.9	Tethered Shooting	40
	Bilder von der Kamera herunterladen	41
	Die Kamera fernsteuern	42

2. Kataloge einrichten 45

2.1	Fotos importieren	46
	Einzelbilder importieren	46
	Verzeichnisse importieren.....	48
	Fehlende Bilder	50
	Alle Bilder anzeigen.....	51
	Weitere Verzeichnisse aufnehmen	51
2.2	Die Anzeige festlegen.....	52
	Die Suche erweitern	54
	Bilder ausschließen	55
	Voreinstellungen speichern.....	55
	Mit der Zeitleiste arbeiten.....	56
	Nach Verzeichnis sortieren.....	58
	Nach Dateinamen sortieren	58
	Die letzten Sammlungen nutzen.....	58
2.3	Auswahloptionen.....	59
	Optionen für ausgewählte Bilder	60
	Programminternes Kopieren und Verschieben	61
	HDR-Bilder erstellen	61
	Duplikate erstellen.....	62
	Bilder drehen.....	62
	Lokale Kopien nutzen	63
	Bilder gruppieren.....	65
2.4	Anzeigeoptionen	66
	Sortieroptionen.....	68

3. Den Bildbestand strukturieren..... 71

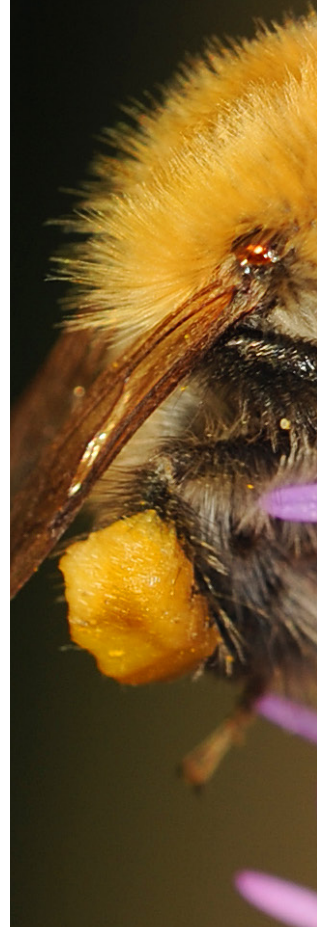
3.1	Strukturierungen	72
3.2	Markierungen einsetzen	72
	Farbmarkierungen zuweisen.....	74
	Bilder ablehnen	75





	Nach Bewertungen und Farbmarkierungen suchen.....	76
	Abgelehnte Bilder filtern	78
3.3	Metadaten zur Strukturierung nutzen.....	78
	Die Suche verfeinern.....	80
3.4	Stichwörter nutzen	81
	Ein neues Schlagwort erstellen	82
	Tag-Optionen nutzen.....	84
	Ansichtsoptionen für Tags.....	86
	Ansichtsoptionen für die Liste.....	87
	Zusammenarbeit mit Lightroom	88
	Nach Stichwörtern filtern	89
4.	Metadaten auswerten	91
4.1	Basics: Metadaten	92
	Der IPTC-Standard.....	92
	Die Informationen der Metadaten	92
4.2	Die Exif-Daten in Darktable	93
4.3	IPTC-Daten nutzen	95
	Angaben korrigieren, erweitern oder entfernen.....	96
	Voreinstellungen nutzen	97
4.4	Metadaten nutzen	98
5.	Bilder schnell bearbeiten	101
5.1	Korrekturen im Leuchttisch-Modul.....	102
5.2	Das Dunkelkammer-Modul einsetzen	103
	Das Histogramm zur Beurteilung nutzen.....	103
	Das Basiskurve-Modul einsetzen.....	105
	Die Sättigung verbessern	106
	Die Belichtung anpassen	108
5.3	Perspektive korrigieren.....	108

5.4	Das Bild schärfen	113
5.5	Das Ergebnis exportieren.....	114
6.	Die Tonwerte anpassen	117
6.1	Mit dem Histogramm arbeiten	118
	Das Histogramm auswerten.....	118
	Verschiedene Ansichtsmodi.....	119
	Änderungen im Histogramm vornehmen	119
6.2	Fehlende Tonwerte anzeigen und korrigieren	121
	Vorher-nachher-Vergleich	124
6.3	Den Weißabgleich variieren.....	124
	Unterschiede zwischen RAW und JPEG.....	127
6.4	Die Helligkeit und den Kontrast anpassen	129
	Den Kontrast optimieren	130
	Bilder optimieren.....	131
	Lichter und Schatten optimieren	133
6.5	Einstellungen speichern und übertragen.....	136
6.6	Die Gradationskurve	138
	Tonwerte abschneiden.....	141
	Drastische Anpassungen	145
	Viele Wege führen nach Rom.....	145
7.	Die Farben anpassen	147
7.1	Farbprofile nutzen	148
	Farbprofile für unterschiedliche Darstellungen	148
7.2	Die Weißabgleich-Optionen	150
	RAW-Bilder laden.....	151
	Den Weißabgleich gezielt variieren.....	153





7.3	Eigene Farbcharakteristika erstellen	155
	Bilder tonen	157
	Mehrfarbtönungen	159
7.4	Schwarz-Weiß-Bilder erstellen.....	160
	Duplexbilder erstellen	163
7.5	Cross Processing	165
	Ein nostalgisches Bild erstellen	168
7.6	Eigene Stile speichern	172
	Stile anwenden.....	173
7.7	Das Farbbereiche-Modul einsetzen	174
	Schwarz-Weiß-Farbe-Variationen	177
	Weitere Optionen	179

8. Die verschiedenen Module nutzen 181

8.1	Mit den Modulen arbeiten	182
	Sortierung auswählen.....	183
8.2	Die verschiedenen Module	184
	3D LUT	184
	Ausgabefarbprofil.....	187
	Basiskurve.....	188
	Belichtung	190
	Chromatische Aberration	191
	Dithering.....	191
	Drehung	192
	Dunstentfernung	192
	Einfärben.....	194
	Eingabefarbprofil.....	196
	Entrastern	196
	Entrauschen.....	198
	Farb-Lookup-Tabelle.....	202
	Farbbalance	206

Farbbereiche.....	207
Farbkontrast.....	209
Farbkorrektur.....	210
Farbkurve.....	212
Farbrekonstruktion	215
Farbsaum-Entfernung	217
Farbtransfer.....	219
Filmisch RGB	222
Fleckenentfernung.....	226
Fülllicht	228
Globales Tonemapping	229
Grundlegende Anpassungen.....	230
Hochpass	232
Invertieren.....	233
Kanalmixer	234
Kontrast-Equalizer	236
Kontrast Helligkeit Sättigung.....	238
Lebendigkeit	238
Lokaler Kontrast	239
Nachtsicht.....	241
Negadoctor	243
Objektivkorrektur	244
Perspektivkorrektur	247
Pixel-Drehung und Pixel-Skalierung.....	250
Rahmen	251
RAW-Optionen.....	252
Retusche-Werkzeuge	252
RGB-Kurve	255
RGB-Stufen	256
Spitzlicht-Rekonstruktion	257
Tiefpass.....	257
Tonemapping.....	259
Tonwert-Equalizer.....	260
Tote Pixel.....	260





Überstrahlung und Velvia.....	261
Verflüssigen	262
Verlaufsfiler.....	263
Wasserzeichen	264
Weichzeichnen	265
Werte.....	266
Zonensystem.....	267
Zuschneiden und Drehen.....	269

9. RAW-Bilder entwickeln..... 271

9.1 Ein RAW-Bild bearbeiten	272
Das Bild zuschneiden	273
Die Schatten und Lichter bearbeiten.....	275
Bildrauschen entfernen.....	275
Die Bildschärfe optimieren	277
Das Endergebnis exportieren	278
Die Optionen festlegen.....	280
9.2 Gute Bilder verbessern.....	283
Das Bild drehen	285
9.3 Den Weißabgleich gezielt nutzen.....	286

10. Mit Masken arbeiten

10.1 Maskierungsmöglichkeiten nutzen	290
Überblendmodi nutzen.....	290
Gezeichnete Maske.....	297
Parametrische Masken.....	300
Kombinierte Masken	301

Stichwortverzeichnis..... 302