

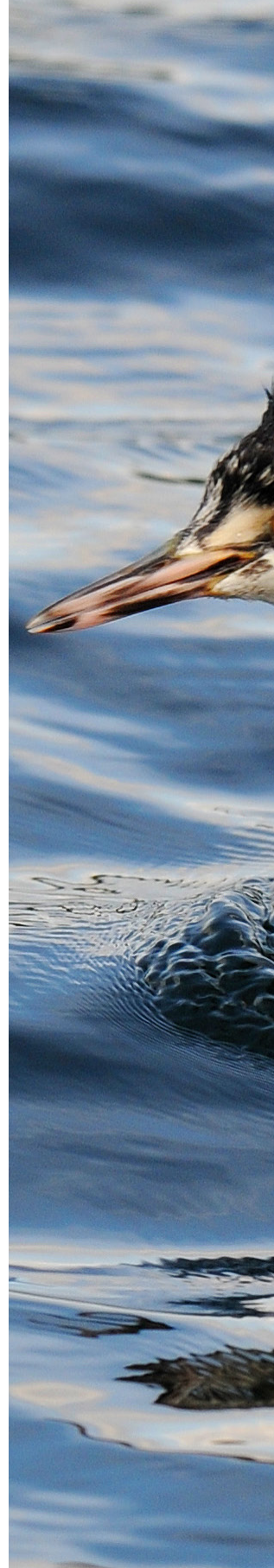
# Inhaltsverzeichnis

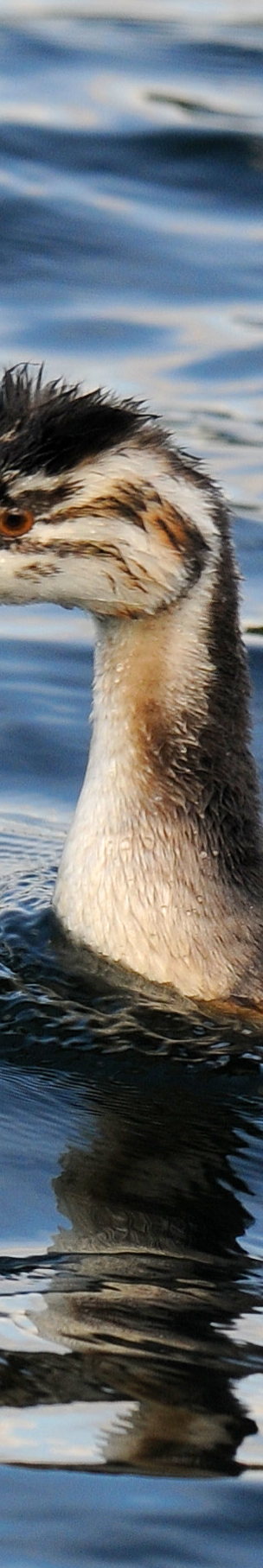
<b>1.</b>	<b>Nikon NX Studio kennenlernen.....</b>	<b>11</b>
1.1	<b>Nikon NX Studio – ein kurzer Überblick .....</b>	<b>12</b>
1.2	<b>Nikon NX Studio installieren.....</b>	<b>12</b>
1.3	<b>Die Bedienoberfläche kennenlernen .....</b>	<b>16</b>
	Verschiedene Ansichtsoptionen .....	17
	Erweiterte Ansichtsoptionen .....	24
	Zusätzliche Optionen für das aktive Bild .....	28
	Den Informationsbereich anpassen .....	29
	Favoriten speichern .....	29
	Die Ordneransicht .....	31
	Der Alben-Bereich .....	31
	Das Histogramm nutzen .....	33
	Die Metadaten .....	33
	Die Rubrik XMP/IPTC .....	35
	Die Anpassungen-Registerkarte .....	36
<b>2.</b>	<b>Bilder importieren und strukturieren .....</b>	<b>45</b>
2.1	<b>Fotos importieren .....</b>	<b>46</b>
	Nikon Transfer .....	46
	Das Arbeitsfenster anpassen .....	48
	Die Optionen .....	48
	Sicherungskopien .....	51
	Voreinstellungen .....	51
	Menüoptionen .....	52
	Die Übertragung starten .....	52

<b>2.2</b>	<b>Den passenden Ordner auswählen .....</b>	<b>53</b>
	Bilder der Unterordner anzeigen .....	54
<b>2.3</b>	<b>Verwaltungsaufgaben erledigen.....</b>	<b>55</b>
	Einzelne Dateien umbenennen.....	56
	Bilder kopieren und verschieben.....	56
<b>2.4</b>	<b>Wie NX Studio die Bilder bearbeitet .....</b>	<b>57</b>
<b>2.5</b>	<b>Strukturierungen einsetzen.....</b>	<b>58</b>
	Mehrere Bilder markieren.....	59
	Markierte Bilder herausfiltern .....	61
	Stichwörter einsetzen .....	63
	Nach Stichwörtern filtern .....	66
	IPTC-Daten und Positionsdaten kopieren .....	67
<b>2.6</b>	<b>Alben einsetzen .....</b>	<b>68</b>
<b>2.7</b>	<b>Weitere Optionen im Indexbildbereich .....</b>	<b>70</b>
<b>2.8</b>	<b>Bilder auswählen .....</b>	<b>74</b>
<b>2.9</b>	<b>Voreinstellungen anpassen .....</b>	<b>75</b>

### **3. Metadaten auswerten .....** **77**

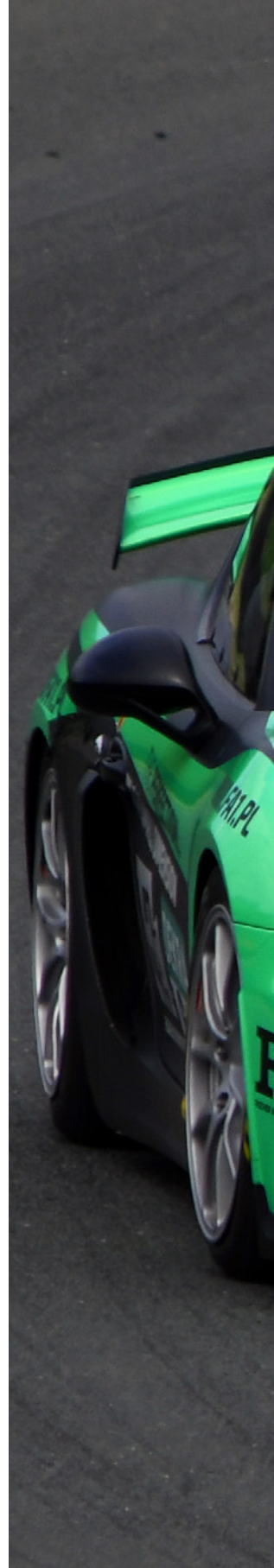
<b>3.1</b>	<b>Basics: Metadaten .....</b>	<b>78</b>
	Die Exif-Daten nutzen .....	78
	Die Informationen der Metadaten .....	78
<b>3.2</b>	<b>Die Exif-Daten in NX Studio .....</b>	<b>79</b>
<b>3.3</b>	<b>IPTC-Daten nutzen .....</b>	<b>82</b>
	Positionsdaten nutzen .....	84
	Angaben korrigieren, erweitern oder entfernen.....	86
	Nach Exif-Daten filtern.....	86
	IPTC-Daten anwenden .....	87





<b>4.</b>	<b>Bilder schnell bearbeiten .....</b>	<b>89</b>
<b>4.1</b>	<b>Vorteile des RAW-Formats .....</b>	<b>90</b>
<b>4.2</b>	<b>Bilder in der Indexbildansicht ändern .....</b>	<b>90</b>
	Bilder im Bilderbrowser drehen .....	90
<b>4.3</b>	<b>Anpassungen in der Bildansicht.....</b>	<b>92</b>
	Stürzende Linien korrigieren.....	92
	Den Kontrast und die Sättigung verbessern.....	93
	Das Bild leicht schärfen .....	94
	Das Bild zuschneiden .....	97
	Das Ergebnis exportieren .....	99
<b>5.</b>	<b>Die Tonwerte anpassen .....</b>	<b>103</b>
<b>5.1</b>	<b>Mit dem Histogramm arbeiten .....</b>	<b>104</b>
	Das Histogramm auswerten .....	104
<b>5.2</b>	<b>Fehlende Tonwerte korrigieren .....</b>	<b>107</b>
	Lichter und Schatten korrigieren.....	109
	Vorher-nachher-Vergleich .....	110
<b>5.3</b>	<b>Den Weißabgleich variieren.....</b>	<b>111</b>
	Unterschiede zwischen RAW und JPEG.....	113
<b>5.4</b>	<b>Die Helligkeit und den Kontrast anpassen ..</b>	<b>115</b>
	Bilder optimieren.....	118
	Automatische Optimierung.....	119
<b>5.5</b>	<b>Den LCH-Editor einsetzen .....</b>	<b>119</b>
	Die weiteren Optionen des LCH-Editors .....	122
	Lichter und Schatten optimieren .....	125
	Vorgaben für die spätere Verwendung sichern .....	127

<b>5.6</b>	<b>Einstellungen speichern und übertragen....</b>	<b>128</b>
	Einstellungen dauerhaft speichern.....	130
<b>5.7</b>	<b>Die Gradationskurve .....</b>	<b>131</b>
	Einstellungen zurücksetzen.....	133
	Manuelles Anpassen der Kurve.....	133
	Tonwerte abschneiden.....	135
	Einzelne Farbkanäle bearbeiten.....	137
	Drastische Anpassungen .....	139
<b>6.</b>	<b>Die Farben anpassen .....</b>	<b>141</b>
<b>6.1</b>	<b>Die Weißabgleich-Rubrik .....</b>	<b>142</b>
	Den Weißabgleich gezielt variieren.....	144
<b>6.2</b>	<b>Farbstiche korrigieren .....</b>	<b>146</b>
	Die Farbsättigung verbessern.....	152
	Variationen nutzen.....	154
<b>6.3</b>	<b>Bildteile umfärben .....</b>	<b>155</b>
<b>6.4</b>	<b>Picture-Control-Einstellungen.....</b>	<b>159</b>
	Schwarz-Weiß-Optionen.....	163
<b>7.</b>	<b>Spezielle Bearbeitungen.....</b>	<b>165</b>
<b>7.1</b>	<b>Bilder gerade ausrichten.....</b>	<b>166</b>
	Perspektivische Verzerrungen ausgleichen.....	168
<b>7.2</b>	<b>Weitere Bildfehler ausgleichen.....</b>	<b>173</b>
	Vignettierungen entfernen.....	175
	Chromatische Aberrationen korrigieren.....	177
	Moirés entfernen .....	179
<b>7.3</b>	<b>Bilder perfekt zuschneiden.....</b>	<b>181</b>





<b>8.</b>	<b>Bilder effektiv anpassen .....</b>	<b>185</b>
<b>8.1</b>	<b>Picture-Control-Einstellungen nutzen .....</b>	<b>186</b>
	Die Optionen anpassen.....	188
<b>8.2</b>	<b>Die Gradationskurve einsetzen .....</b>	<b>189</b>
<b>8.3</b>	<b>Besondere Effekte selbst zusammenstellen.....</b>	<b>191</b>
	Eine Duotone-Aufnahme erstellen .....	192
	Eine Cyanotypie erstellen.....	196
	Eine Crossentwicklung simulieren .....	199
	Ein nostalgisch wirkendes Bild erstellen.....	202
	Plakative Ergebnisse.....	206
<b>8.4</b>	<b>Schwarz-Weiß-Bilder erstellen.....</b>	<b>209</b>
	Schwarz-Weiß-Bilder tonen .....	211
<b>9.</b>	<b>RAW-Bilder entwickeln.....</b>	<b>215</b>
<b>9.1</b>	<b>Ein RAW-Bild bearbeiten .....</b>	<b>216</b>
	Das Bild zuschneiden .....	218
	Weitere Optimierungen .....	219
	Das Bildrauschen entfernen .....	220
	Die Bildschärfe optimieren .....	221
	Das Endergebnis exportieren .....	222
<b>9.2</b>	<b>Gute Bilder verbessern .....</b>	<b>224</b>
<b>9.3</b>	<b>Den Weißabgleich gezielt nutzen.....</b>	<b>228</b>
<b>9.4</b>	<b>Objektivkorrekturen nutzen.....</b>	<b>232</b>



## 10. Teilbereiche bearbeiten ..... 235

<b>10.1</b>	<b>Das Farbkontrollpunkt-Werkzeug .....</b>	<b>236</b>
	Den Bereich anpassen .....	237
	Den korrigierten Bereich anzeigen .....	238
	Mehrere Bereiche korrigieren .....	239
	Mehrere Bereiche verwalten .....	241
	Weitere Optionen für den aktiven Farbkontrollpunkt.....	242
<b>10.2</b>	<b>Farbkontrollpunkte effektiv einsetzen.....</b>	<b>245</b>
	Maximalwerte einsetzen.....	247
	Bestimmte Bildpartien optimieren .....	250
<b>10.3</b>	<b>Den Retuschepinsel nutzen .....</b>	<b>252</b>
	Die Ansichtgröße anpassen .....	253
	Bildfehler beseitigen .....	253
	Weitere Korrekturen .....	255

## 11. Arbeitserleichterungen und Voreinstellungen ..... 259

<b>11.1</b>	<b>Die vergleichende Ansicht .....</b>	<b>260</b>
	Weitere Ansichtsmodi.....	262
<b>11.2</b>	<b>Optionen für den Export .....</b>	<b>264</b>
<b>11.3</b>	<b>Raster einblenden.....</b>	<b>268</b>
<b>11.4</b>	<b>Bilder drucken.....</b>	<b>269</b>
<b>11.5</b>	<b>Optionen für den Arbeitsbereich .....</b>	<b>272</b>
	Das Hilfe-Menü.....	272
<b>11.6</b>	<b>Die Voreinstellungen anpassen.....</b>	<b>273</b>

## Stichwortverzeichnis ..... 280

